

**TRANSFORMANDO
INSTALACIONES
INDUSTRIALES OBSOLETAS
EN RECURSOS ÚTILES.**



- **Quiénes Somos**
- **Somos una empresa especializada en ofrecer servicios integrales para la industria y la construcción, con un enfoque en la seguridad, eficiencia y sostenibilidad ambiental. Contamos con personal altamente capacitado, maquinaria especializada y amplia experiencia en proyectos de demolición, desmantelamiento, desguace de artefactos navales fijos o flotantes y manejo responsable de residuos.**

PORTAFOLIO DE PROYECTOS

SERVICIOS INTEGRALES AUTOSOSTENIBLES

01

DEMOLICIÓN

Demoliciones parciales o totales, demolemos desde una casa hasta grandes complejos industriales, con su correcta valoración y gestión integral de residuos, dándole un beneficio sustentable a nuestros clientes.

02

DESMANTELAMIENTO

Nuestros servicios comprenden desde un equipo o área determinada de proceso que haya concluido su vida útil hasta la totalidad de las instalaciones.

03

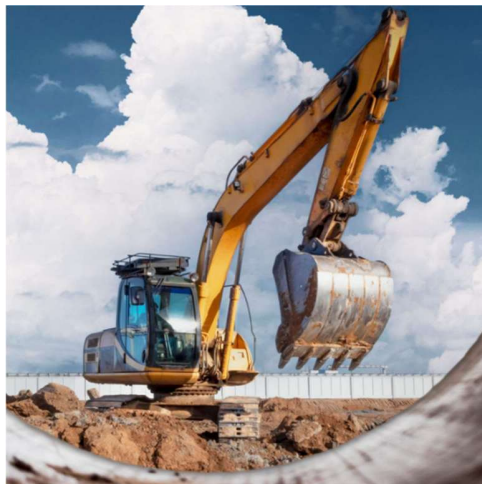
DESGUACE

Nos encargamos del desmontaje y la chatarrización de instalaciones, áreas, equipos industriales, desguace de embarcaciones y artefactos navales fijos o flotantes.

04

COMPRA

Compra de excedentes de producción y segundas, maquinaria y equipo obsoleto en desuso, estructura, scrap ferroso y no ferroso, parque vehicular, etc.



DEMOLICIÓN
DESMANTELAMIENTO
Y DESGUACE INDUSTRIAL

ECO-EFICIENTES

Nuestro esquema de negocio se enfoca en abordar y ejecutar nuestros encargos de manera integral y sostenibles, poniendo a su disposición servicios especializados que nos permiten ofrecer soluciones completas a sus necesidades. Proporcionando un servicio que no le genere costos y le resulte en un retorno económico.





NUESTROS VALORES



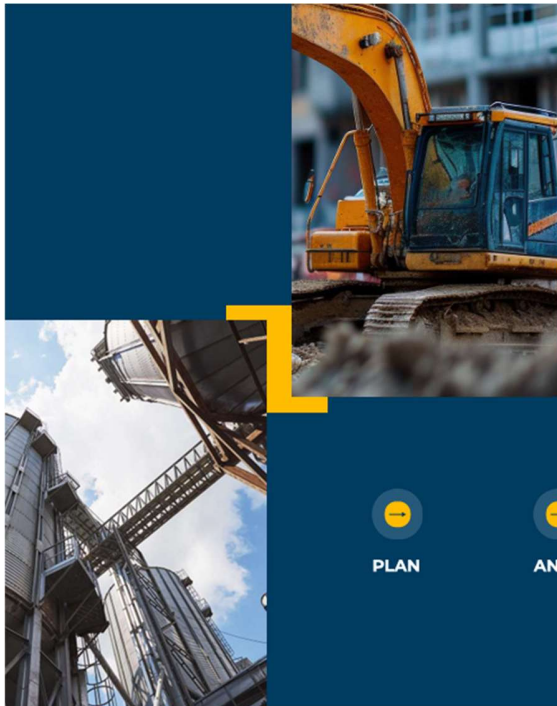
MISIÓN

Posicionar nuestra empresa en los más altos estándares de calidad dentro de sus procesos, innovando siempre en los mismos e implementando propuestas de valor que permitan establecer relaciones a largo plazo, edificando bases sólidas en experiencia, honestidad y seguridad.



VISIÓN

Proveer a nuestros clientes servicios de calidad que solucionen sus necesidades, bajo un estándar de seguridad, calidad y política ambiental, que les permita llevar a cabo sus procesos minimizando riesgos y promoviendo, a su vez, una cultura ambiental amigable.



PROGRAMA DE SEGURIDAD

En Servicios Integrales Díaz-Leal Implementamos en cada uno de nuestros proyectos: La elaboración de Análisis de Riesgo, conforme a las prácticas nacionales e internacionales que permitan garantizar una administración de Riesgos acorde al tipo de esquema e Instalaciones, desarrollamos durante nuestros programas las más estrictas medidas de seguridad a nivel integral que nos permiten establecer y aplicar, desde el inicio todos los sistemas de seguridad y medidas para el manejo de los escenarios de riesgo consecuente a la Norma Oficial Mexicana NOM y prácticas Internacionales que nuestros clientes requieren.



PLAN



ANALISIS



SEGURIDAD



PROGRAMA



IMPLEMENTAR



- **Nuestros Servicios**

- Brindamos soluciones a medida en:
- **Demolición industrial** de estructuras, edificios y componentes metálicos.
- **Desarme de plantas**, naves e instalaciones industriales, garantizando una ejecución segura y controlada.
- **Desguace de embarcaciones y artefactos navales**, cumpliendo con normativas ambientales vigentes.
- **Desmantelamiento y recuperación en obra de construcción**, optimizando recursos y materiales.
- **Desmontaje** de elementos estructurales y equipos industriales.
- **Despiece**, clasificación y reciclaje de maquinaria y componentes metálicos.
- **Demoliciones y excavaciones** en distintos entornos industriales y urbanos.
- **Saneamiento de suelos contaminados**, con técnicas de remediación ambiental.
- **Manejo, transporte y disposición final de residuos peligrosos**, conforme a la legislación vigente.

Compromiso y Valores

Seguridad: Cumplimos estrictamente con las normas de prevención de riesgos laborales.

Calidad: Garantizamos resultados eficientes y controlados en cada etapa del proyecto.

Sustentabilidad: Promovemos la reutilización y el reciclaje de materiales, minimizando el impacto ambiental.

Confianza: Respaldamos cada servicio con experiencia comprobada y responsabilidad profesional.

SERVICIOS INTEGRALES DIAZ LEAL PROYECTOS:

<p>Desmontaje y Retiro de Sistemas de Reacción Descripción: Desmontaje, desacoplamiento y retiro completo de sistemas de reacción con sus aditamentos y periferia.</p> <p>Equipos involucrados: Tuberías, válvulas, tanques de producto, condensadores, torres de condensado y reactores de 10 m³, 6 m³, 2 m³ y planta piloto.</p> <p>Alcance: Desmantelamiento seguro, clasificación de materiales y disposición responsable conforme a normativa ambiental.</p> <p>PROYECTO PARA: <u>Alveg Distribución Química, S.A. De C.V.</u> C. Henry Ford 38, Industrial Tlaxcolpan, 54030 Tlalnepantla, Méx.</p>	
<p>Demolición de Batería de Silos Industriales Descripción: Ejecución de la demolición manual-mecánica de una batería de 8 silos, cada uno de 30 metros de altura por 7 metros de diámetro.</p> <p>Alcance: Corte, seccionamiento y retiro controlado de estructuras; manejo y disposición de residuos metálicos; control ambiental y de seguridad en sitio.</p> <p>Método: Demolición manual y mecánica con equipos especializados.</p> <p>PROYECTO PARA: Transportadora de Líquidos Azteca, S. A. de C. V. Francisco Montejano Palacios 25 La Venta del Astillero, 45221 Zapopan, Jal.</p>	
<p>Desacoplamiento y Retiro de Tornos Industriales Descripción: Maniobras de desacoplamiento, arrastre y retiro de tornos industriales en planta.</p> <p>Alcance: Planificación técnica, ejecución de maniobras con equipos de izaje y traslado, asegurando la integridad del equipo y la seguridad del personal.</p> <p>Método: Maniobra controlada bajo procedimientos de seguridad industrial y supervisión técnica especializada.</p> <p>PROYECTO PARA: Triumph Group Mexico Boulevard Paseo de la Plata 1100, Mega Parque Industrial Aeropuerto de Calera, 98113 Zac.</p>	

Desacoplamiento y Retiro de Inyectoras Industriales

Descripción: Ejecución de maniobras de **desacoplamiento, arrastre y retiro de inyectoras industriales**, asegurando precisión, estabilidad y control en cada etapa del proceso.

Alcance: Desconexión de sistemas eléctricos, hidráulicos y de alimentación; maniobra de izaje, arrastre y retiro hasta zona de carga o disposición final.

Método: Operaciones planificadas con **equipos de izaje, montacargas y elementos de sujeción certificados**, ejecutadas bajo **protocolos de seguridad industrial y supervisión técnica especializada**.

Objetivo: Garantizar la **integridad de las máquinas, la seguridad del personal operativo** y la **eficiencia en los tiempos de ejecución**.

PROYECTO PARA: ISGO Manufactura S.A. de C.V.
 Níquel 9241, 66023 Parque Industrial Cdad. Mitras, N.L.



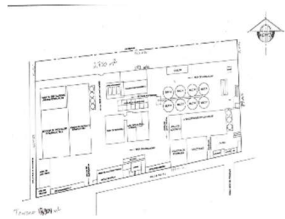
Proyecto: Desmontaje y Desmantelamiento de Equipos y Sistemas en Planta Industrial

Área total: 13,400 m²

Alcance de los Trabajos

- **Desmontaje mecánico y eléctrico de:**
 - Reactores, intercambiadores, bombas, compresores, válvulas, tableros eléctricos.
 - Líneas de proceso, sistemas de instrumentación y control.
- **Desmantelamiento** de estructuras metálicas y naves industriales, incluyendo techos, cerramientos y soportes.
- **Retiro de tanques de almacenamiento** (combustibles, agua, productos químicos) siguiendo protocolos de inertización y limpieza previa.
- Desconexión y sellado de líneas de servicios: vapor, aire, agua industrial, gas, electricidad.
- **Gestión ambiental:**
 - Manejo de residuos peligrosos (aceites, lodos, catalizadores).
 - Segregación y reciclaje de materiales metálicos y no metálicos.
- **Demolición civil de cimentaciones, losas, y muros**, si aplica.
- **Limpieza final y nivelación del área.**

PROYECTO PARA: Industrializadora Oleofinos S.A. de C.V.
 Francisco Montejano Palacios 25 La Venta del Astillero, 45221 Zapopan, Jal.

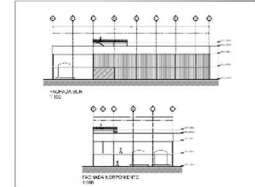
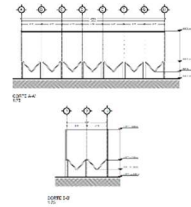


Demolición de Muros, Losas y Silos de Salmuera
Superficie total: 2,779.4 m²

Descripción

El presente trabajo consiste en la **demolición controlada** de elementos estructurales y equipos industriales ubicados en las áreas de molienda y refinería. Las actividades incluyen la **demolición de muros de tabique rojo**, con **castillos, dalas y cadenas de concreto armado**, así como la **remoción de losas estructurales por niveles** y el **desmantelamiento de silos de salmuera**. El objetivo principal es **liberar el área de 2,779.4 m²** de manera segura, eficiente y ordenada, garantizando el cumplimiento de las normas de **seguridad industrial, protección ambiental y control de residuos**, sin afectar estructuras o instalaciones adyacentes.

PROYECTO PARA: : Industrializadora Oleofinos S.A. de C.V.
 Francisco Montejano Palacios 25 La Venta del Astillero, 45221 Zapopan, Jal.



Maniobras de Arrastre, Carga y Retiro de Generadores Eléctricos de 2,000 kVA

Descripción

ejecución de maniobras controladas de arrastre, carga, traslado y retiro de cinco generadores eléctricos con capacidad individual de 2,000 kVA, instalados en las áreas de potencia o servicios de la planta.

Cada equipo presenta un peso aproximado entre 10 y 15 toneladas, dependiendo de su configuración (motor, alternador, base y tanque de combustible).

Las maniobras se realizarán bajo estrictas normas de seguridad industrial y control operacional, utilizando personal certificado y equipo especializado para garantizar la integridad de los generadores, del personal y de las instalaciones circundantes.

PROYECTO PARA: Ford Motor Company Planta de Motores Chihuahua, Carretera a Ciudad Juarez Km. 11.5



Desmantelamiento y Retiro de Estructura – Torre de Separación 600

Descripción

El trabajo consiste en el desmantelamiento y retiro completo de la estructura metálica correspondiente a la Torre de Separación 600, ubicada dentro del área de proceso de la planta, con una **superficie de intervención aproximada de 4,000 m²**.

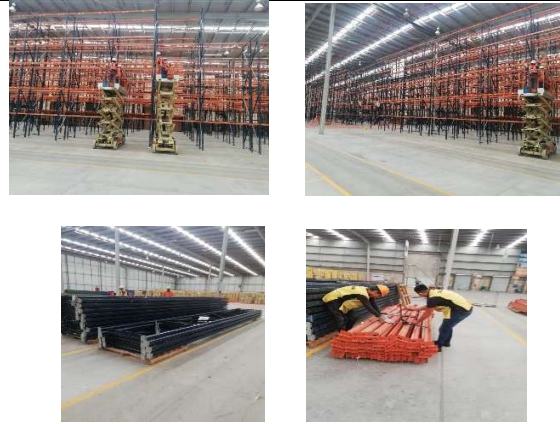
La torre, conformada por estructura de acero, plataformas, escaleras, líneas de proceso, aislamiento y accesorios, será desarmada de forma progresiva y controlada, asegurando la integridad de las estructuras adyacentes, la seguridad del personal y el **cumplimiento de las normas ambientales y de seguridad industrial aplicables**.

PROYECTO PARA: POLIOLES

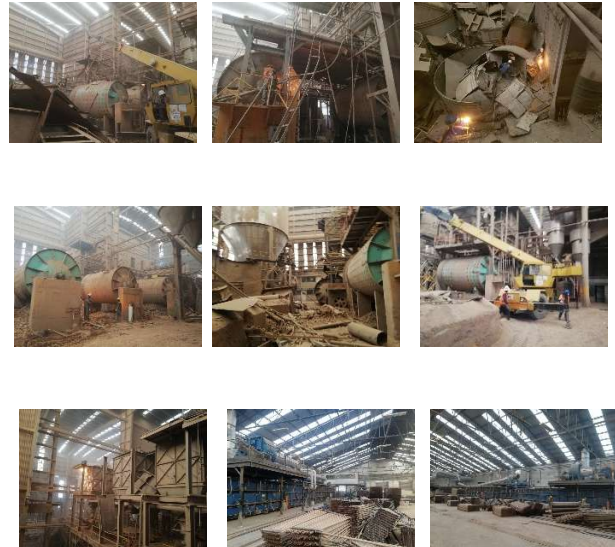
Carr. México-Toluca km. 52.5 Lote A, Col. Corredor Industrial Toluca Lerma, Lerma, Edo. de México C.P. 52004



Desacoplamiento y Embalaje de Racks Industriales
 desmontaje, desacoplamiento, embalaje y preparación para traslado de racks industriales, garantizando su integridad estructural y la liberación segura del área intervenida. **Ubicación / Área de Intervención:** Planta Industrial – **36,000 m²** **Alcance de los Trabajos:** Desacoplamiento, mecánico de racks industriales. Clasificación y etiquetado de componentes. Embalaje y preparación para transporte o almacenamiento. Limpieza y liberación del área intervenida. **Metodología de Ejecución:** Procedimientos controlados de desmontaje y embalaje, con aplicación de normas de **Seguridad Industrial y Manejo de Materiales**, garantizando la preservación de las estructuras. **PROYECTO PARA:** Pacific Star 66627 Cdad. Apodaca, N.L.



Descripción General del Proyecto: El presente proyecto tiene por objeto ejecutar las labores de **Desmantelamiento y Chatarrización de la Planta Industrial**, abarcando las Áreas 2 a la 9 del complejo productivo. Estas acciones buscan **liberar, sanear y acondicionar los espacios industriales** mediante el retiro controlado de equipos, estructuras metálicas y cableado en desuso, en cumplimiento con los estándares de **seguridad industrial, salud ocupacional y normativa ambiental vigente**. El alcance de los trabajos comprende actividades como **drenaje y corte de tanques, corte de molinos, bandas transportadoras, silos, mezanines y pasos de gato; retiro de motores eléctricos, conductores eléctricos y estructuras de acero al carbón; además de la limpieza general de las áreas intervenidas**. En total, se intervendrá una superficie aproximada de **39,103.31 m²**
PROYECTO PARA: Vitromex
 Lat. Blvr. Fundadores 2677, Avícola, 25290 Saltillo, Coah.



El proyecto consiste en el **Desmantelamiento, Desacoplamiento y Chatarrización** de maquinaria, líneas de producción, estructuras metálicas y elementos constructivos de la planta industrial, abarcando una superficie total de **89,233 m²**. Las labores incluyen el retiro completo de equipos, conducciones, muros divisorios, techos y mezanines, hasta dejar las áreas a nivel de piso. Todas las actividades se ejecutarán bajo estrictos **protocolos de seguridad industrial, salud ocupacional y gestión ambiental**, asegurando el manejo adecuado de los residuos y la valorización de los materiales metálicos recuperados. El resultado final será una **planta totalmente liberada, limpia y segura**, apta para su futura reutilización o adecuación industrial.
PROYECTO PARA: DuPont Laird
 Parque Industrial Reynosa Edificio 10, Industrial Reynosa, 88780 Reynosa, Tamps.



Maniobras y Reubicación de Tanques y Equipos de Producción
 desacoplamiento, traslado y reinstalación de tanques de abastecimiento, reactores y equipos de producción, asegurando su integridad estructural y funcional durante todo el proceso. **Ubicación / Área de Intervención:** Planta Industrial – **60,000 m²** **Alcance de los Trabajos realizados Desacoplamiento** y reubicación de tanques de abastecimiento en la granja de tanques. Desacoplamiento y traslado de reactores a su nueva área de operación. Maniobras de arrastre y reubicación de equipos en el área de producción. Alineación, aseguramiento y conexión de equipos en su ubicación final.
Metodología de Ejecución: Movilización con grúas, montacargas y equipos de izaje. Procedimientos controlados de seguridad industrial y manejo de equipos pesados. Supervisión técnica para garantizar integridad y funcionalidad de los equipos. **Resultado:** Equipos críticos de proceso **reubicados de manera segura y funcional**, con la planta organizada y lista para operación.

PROYECTO PARA Polimeros Sinteticos
 ernesto pugibet 16 industrial xalostoc 55348 ecatepec de morelos



Desguace y Chatarrización de Embarcaciones con Gestión de Permisos, General: desguace y chatarrización de embarcaciones, gestionando todos los permisos y autorizaciones ante SEMARNAT y otras autoridades competentes, cumpliendo la normativa ambiental y marítima vigente. **Ubicación / Área de Intervención:** Zona de desguace de embarcaciones – **Embarcaciones de eslora 32.5 m, manga 7.01 m, puntal 3.35 m y calado 2.80 Alcance de los Trabajos realizados:** Gestión de permisos ambientales y marítimos (MIA, exención de matrícula y bandera). Desguace y chatarrización de embarcaciones fijas y flotantes. Clasificación, acopio y disposición final de materiales metálicos y residuos. Cumplimiento de protocolos de seguridad industrial y protección ambiental. **Metodología de Ejecución:** Corte y desmontaje controlado de estructuras navales. Manejo seguro de materiales y residuos generados. Supervisión técnica para garantizar cumplimiento normativo y seguridad.

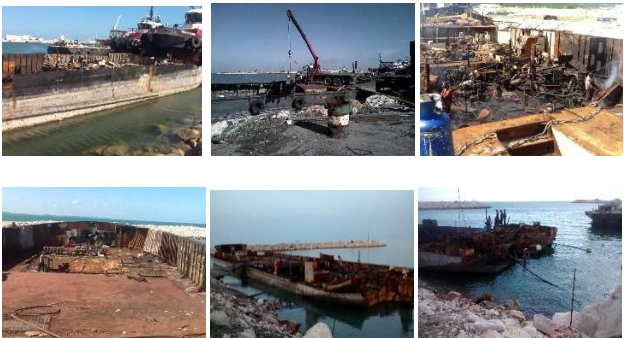


PROYECTO PARA Marinsa
 Av. Adolfo, Av López Mateos 179, Puerto Pesquero, 24129 Cdad. del Carmen, Camp.



Desguace y Chatarrización de Planta Industrial, chatarrización de equipos, estructuras y áreas industriales, garantizando la **gestión responsable de materiales** y la liberación segura de las instalaciones. **Ubicación / Área de Intervención:** Planta Industrial – **300,000 m²** **Alcance de los Trabajos:** Desguace y chatarrización de **áreas de producción.** Retiro y desmantelamiento de **reactores, columnas químicas y equipos de abastecimiento.** Desmantelamiento de **áreas de almacenamiento,** racks de tubería y equipo forestal. Clasificación, acopio y disposición final de materiales metálicos y residuos. Limpieza y liberación completa de las áreas intervenidas.
Metodología de Ejecución: Corte y desmontaje controlado de equipos y estructuras. Manejo seguro de materiales y residuos conforme a normativa ambiental vigente. Supervisión técnica y cumplimiento de normas de **Seguridad Industrial y Salud Ocupacional.**

PROYECTO PARA COPAMEX Pondercel
 Centro AgroIndustrial, Col Anahuac, 31600 Cuauhtémoc, Chih.



<p>Desguace y Chatarrización de Embarcaciones con Gestión de Permisos Objetivo: Desguace seguro de embarcaciones, gestionando permisos ante SEMARNAT y autoridades marítimas, cumpliendo normativa ambiental y marítima. Ubicación: Zona de desguace – Embarcaciones de eslora 120 m, manga 30 m, puntal 7.5 m, calado 8 m Alcance: Gestión de permisos (MIA, exención de matrícula y bandera) Desguace y chatarrización de embarcaciones fijas y flotantes Clasificación y disposición de materiales y residuos Cumplimiento de seguridad industrial y ambiental Metodología: Corte y desmontaje controlado, manejo seguro de residuos, supervisión técnica para garantizar normatividad y seguridad.</p> <p>PROYECTO PARA DEMAR Instaladora y Constructora, S. A. de C. V. Puerto Pesquero, 24129 Cdad. del Carmen,</p>	
<p>Proyecto: Desmantelamiento en Obra de Construcción, Retirar todos los elementos existentes en la obra hasta dejarla en obra negra, lista para nuevas fases constructivas. Retiro de elementos de conducción (eléctricos, hidráulicos, etc. Retiro de pisos aplanados y acabados, Desmontaje de techos falsos y aparentes, Desmantelamiento integral de todos los elementos interior, Limpieza y preparación de la obra para la siguiente fase Resultado: Obra completamente desmantelada, limpia y entregada en obra negra, lista para continuar con nuevas construcciones o remodelaciones. PROYECTO PARA Sub contrato museo mutec Bosques de Chapultepec 1, Segunda Sección del Bosque de Chapultepec</p>	
<p>Desmantelamiento y Chatarrización de Planta, Retirar y valorizar los elementos de conducción, racks y estructuras de la planta, dejando las áreas limpias y liberadas, Desmantelamiento de sistemas de conducción y tuberías, Retiro de racks y estructuras metálicas, Corte, clasificación y disposición final de materiales metálicos para chatarrización, Limpieza y preparación de áreas para futuras intervenciones, Metodología: Corte y desmontaje controlado, manejo seguro de materiales y residuos, supervisión técnica para garantizar seguridad y cumplimiento normativo., Resultado: Planta desmantelada y chatarrizada, con materiales valorizados y áreas completamente liberadas.</p> <p>PROYECTO PARA cariant de Mexico av. 37 434 civac JilotepecMorelos</p>	
<p>Proyecto: Desmantelamiento y Chatarrización de Planta de Óxido de Fier Retirar y valorizar estructuras, reactores y elementos de conducción y transporte, dejando la planta completamente liberada y lista para futuras intervenciones. Desmantelamiento de reactores y equipos de proceso Retiro de estructuras metálicas y soportes Desmontaje de elementos de conducción y transporte Clasificación, corte y disposición final de materiales metálicos para chatarrización, Limpieza integral de la planta, Metodología: Corte y desmontaje controlado, manejo seguro de materiales y residuos, supervisión técnica para garantizar seguridad y cumplimiento normativo., Resultado: Planta desmantelada y chatarrizada, con materiales valorizados y áreas completamente liberadas y limpias.</p> <p>PROYECTO PARA clientel privado</p>	

--	--



Servicios Integrales Díaz Leal

Domicilio: Calzada San Pedro No. 105, Interior 101,
San Pedro Garza García, N.L. C.P. 66220

Teléfono / Contacto: 81 2078 3019

Correo electrónico: g.diazleal@gdlpservicios.com

www.serviciosintegralesdiazleal.com